

# ***ALIGNMENT RELIABILITY CENTER 4.0***

Руководство по установке

# ALIGNMENT RELIABILITY CENTER 4.0

## Руководство по установке

Здесь находится вся информация, необходимая для нужной установки программы.

Fluke Deutschland GmbH

Freisinger Str. 34

85737 Ismaning, Deutschland

Телефон +49 89 99616-0

Интернет [www.pruftechnik.com](http://www.pruftechnik.com)

Редакция: 10.2025

Номер заказа DOC 17.100.ru

Версия ПО 3.1.0

## Требования к системе

	Windows 10, Windows 11
Операционная система	<b>Не</b> поддерживаются: Windows 7, Windows 8, Windows 8 RT и Windows 8.1 RT
Разрешение экрана	1280 x 1024
ЦП	Intel или AMD (x86 или x86-64)
RAM	Минимум 1 ГБ
Свободная память	Минимум 500 МБ
Разъемы	USB, Bluetooth или Wi-Fi, в зависимости от устройства
Установка	Интернет

# Концепция и установка

## Концепция

Программное обеспечение имеет модульную структуру. В настоящее время внедрено приложение «Центрирование вала». Другие приложения ожидаются.

ARC 4.0 предлагается как бесплатная версия. Платным является обмен данными между ARC 4.0 и устройствами компании PRÜFTECHNIK или с облаком. Для пользования всеми функциями связь устройств с ARC 4.0 требует лицензирования.

Лицензию на связь устройства и ARC 4.0 можно заказать в Fluke Deutschland GmbH.

## ARC 4.0 Установка

Установка ARC 4.0 выполняется с помощью ARC 4.0 USB-накопителя.

1. Вставьте ARC 4.0 USB-накопитель в свой USB-диск.
2. Щелкните файл \*.exe.
3. Выберите язык установки.

Автоматически запускается мастер установки. Следуйте указаниям программы установки.

4. Активируйте кнопки ОК (OK) и «Далее» (Next).
5. Активируйте кнопку «Установить».
6. Активируйте кнопку «Готово».

## ARC 4.0 Запуск

Щелкните значок ARC 4.0 на рабочем столе.

## Сохранение и отмена изменений

Используйте сочетание клавиш Ctrl + S для сохранения. Сочетание клавиш Ctrl + Z отменяет изменение.

## ARC 4.0 Окончание

1. Активируйте значок ARC 4.0 в левом углу строки меню.
2. Выберите пункт меню «Выход» (Exit).



## Лицензирование связи устройства

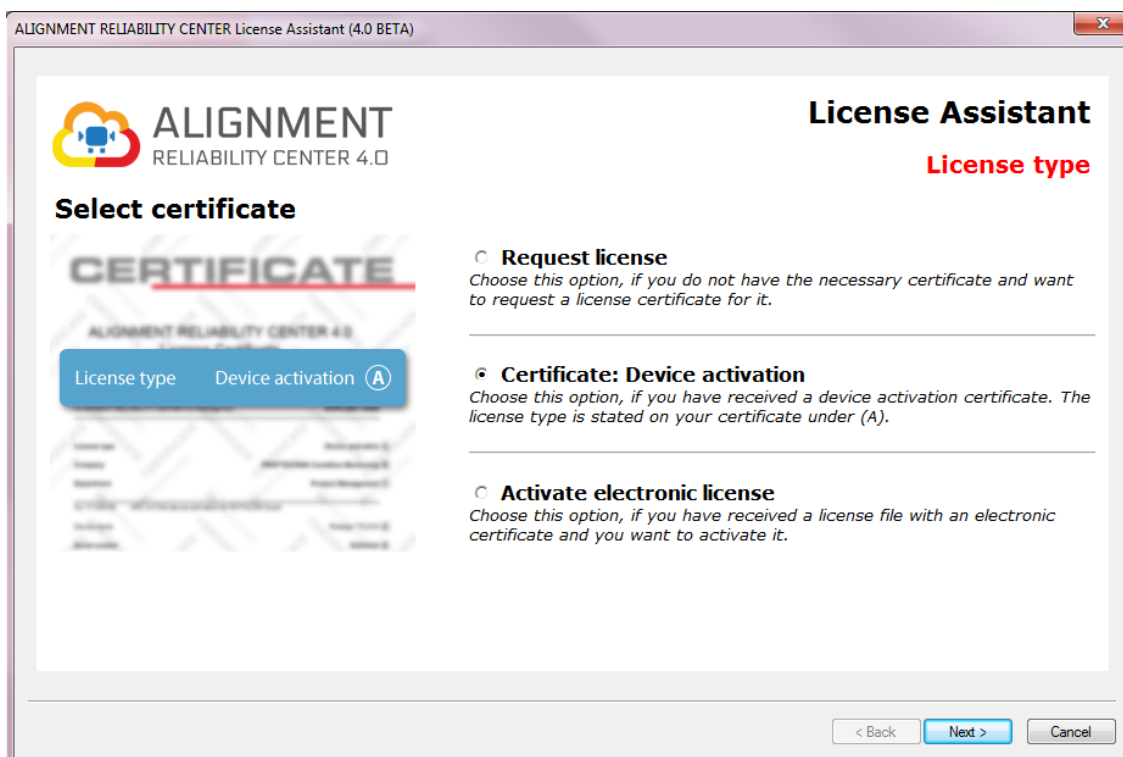
Чтобы зарегистрировать устройство Fluke Deutschland GmbH и обеспечить связь с ARC 4.0, требуется действующий лицензионный сертификат.

Для этого свяжитесь со своим контактным лицом Fluke Deutschland GmbH на месте. Для регистрации вам потребуется серийный номер устройства. Серийный номер приводится на заводской табличке, расположенной на нижней стороне устройства. Лицензионный сертификат высылается по электронной почте.

При необходимости вы можете получить электронный файл лицензии в формате \*.ACRLicense, который лучше сохранить на ПК.

## Регистрация устройств PRÜFTECHNIK

1. Активируйте значок ARC 4.0 в левом углу строки меню.
2. Выберите пункт меню «Регистрация...» (Registration). Открывается окно «Мастер лицензий» (License Assistant).



3. Выберите «Лицензия для активации устройств» (Certificate: Device activation resp. Activate electronic license)
4. Активируйте кнопку «Далее» (Next).
5. Введите имя своей фирмы и своего отдела (см. лицензионный сертификат, строка B и C).
6. Активируйте кнопку «Далее» (Next).
7. Выберите устройство (см. лицензионный сертификат, строка D).
8. Активируйте кнопку «Далее» (Next).
9. Введите серийный номер устройства (см. лицензионный сертификат, строка E, или заводскую табличку).
10. Активируйте кнопку «Далее» (Next). Контрольная сумма в строке F показывает, правильно ли введены предыдущие данные.
11. Введите код лицензии (см. лицензионный сертификат, строка G).
12. Активируйте кнопку «Далее» (Next) и завершите процедуру регистрации.

Примечание: при регистрации touch устройства автоматически активируется адрес на сервере в облаке, а также место размером 100 МБ.



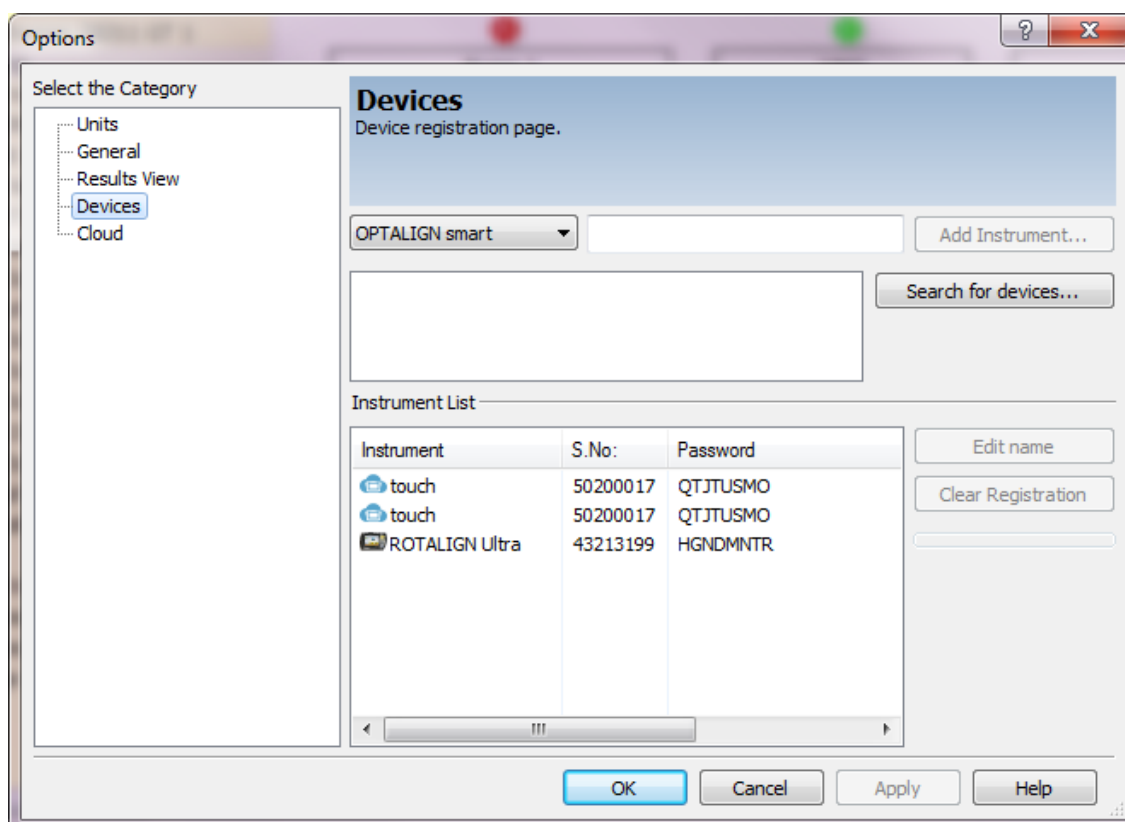
# Управление регистрацией устройства

1. Активируйте значок ARC 4.0 в левом углу строки меню.
2. Активируйте пункт меню «Параметры...» (Options).



Открывается окно «Параметры...» (Options).

3. Выберите пункт меню «Устройства» (Devices).



В списке устройств появляются все зарегистрированные устройства. Здесь можно присвоить имя устройства и удалить регистрацию.